

Департамент архитектуры, градостроительства
и регулирования земельных отношений города
Екатеринбурга

Решение о согласовании № _____
от _____ 2020 года

(подпись)

М.П.

ПАСПОРТ ФАСАДОВ



Адрес здания, строения, сооружения: г. Екатеринбург, ул. Водоемная 78

Год постройки: 2020

Автор архитектурного проекта: АО «Корпорация «Атомстройкомплекс»

Директор _____ Минкин О.Ш.

ГИП _____ Ташлыков В.А.

Лицо, ответственное за эксплуатацию: _____

Паспорт фасада составлен по состоянию
на «___» _____ 2020 года

Актуализирован «___» _____

СОДЕРЖАНИЕ АЛЬБОМА

АПУ. 052-012-ПФ

Лист	Наименование	Примечание
1	Титульный лист	
2	Содержание альбома, пояснительная записка	
3	Ситуационный план	
4	Материалы фотофиксации существующего состояния фасадов	
5	Материалы фотофиксации существующего состояния фасадов	
6	Схема разверток фасадов с обозначением фасадных конструкций и отделочных материалов.	
7	Схема разверток фасадов с обозначением фасадных конструкций и отделочных материалов.	
8	Схема разверток фасадов с обозначением фасадных конструкций и отделочных материалов.	
9	Схема разверток фасадов с обозначением фасадных конструкций и отделочных материалов.	
10	Колористическое решение фасадов (схемы с указанием цветов по колеровочной палитре).	
11	Колористическое решение фасадов (схемы с указанием цветов по колеровочной палитре).	
12	Колористическое решение фасадов (схемы с указанием цветов по колеровочной палитре).	
13	Колористическое решение фасадов (схемы с указанием цветов по колеровочной палитре).	
14	Схема архитектурно-художественной подсветки с указанием типов осветительных приборов	
15	Схема архитектурно-художественной подсветки с указанием типов осветительных приборов	
16	Схема размещения дополнительного оборудования, дополнительных элементов и устройств	
17	Схема размещения дополнительного оборудования, дополнительных элементов и устройств	
18	Схема размещения дополнительного оборудования, дополнительных элементов и устройств	
19	Схема размещения дополнительного оборудования, дополнительных элементов и устройств	
20	Схема размещения дополнительного оборудования, дополнительных элементов и устройств	
21	Перечень дополнительного оборудования, дополнительных элементов и устройств	
22	Сведения о корректировке паспорта	


ПОЯСНИТЕЛЬНАЯ ЗАПИСКА

Паспорт фасадов зданий по адресу: ул. Водоемная 78, в Чкаловском районе г. Екатеринбурга разработан в соответствии с «Положением о порядке предоставления решения о согласовании архитектурно-градостроительного облика существующего здания, строения, сооружения», утвержденным Администрацией города Екатеринбурга от 09.11.2015, № 3198.

Композиционное решение фасадов обосновано объемно-пространственным решением здания. Высота и габариты жилого дома увязаны с архитектурно-художественным решением здания в целом и заданием на проектирование, с действующими нормативными документами. Решение фасадов согласовано с ГлавАПУ города Екатеринбурга.

Все действия, связанные с окраской фасадов здания, устройством, реконструкцией, ликвидацией и восстановлением входов, окон, витрин, балконов и лоджий, окраской и покрытием декоративными пленками поверхностей остекления, изменением габаритов и конфигурации проемов, установкой дверных конструкций, козырьков и навесов, устройством лестниц и прямиков, установкой или заменой ограждений, установкой дополнительных элементов и устройств, дополнительного оборудования на фасадах зданий, изменением их цветового решения, могут производиться только после внесения соответствующих изменений в паспорт фасадов

Проектные решения вывесок должны быть выполнены в соответствии с Постановлением Администрации города Екатеринбурга от 02.12.2015 № 3517 «Требования к содержанию отдельных конструктивных элементов фасадов, к дополнительному оборудованию, дополнительным элементам и устройствам, размещаемым на фасадах зданий, строений, сооружений». Данные требования также отражены в графическом приложении к указанному Постановлению «Методические рекомендации к содержанию отдельных конструктивных элементов фасадов, к дополнительному оборудованию дополнительным элементам и устройствам, размещаемым на фасадах зданий, строений, сооружений».

						АПУ.052-012-ПФ		
						Паспорт фасадов жилого дома по ул. Просторная-Павлодарская в г. Екатеринбурге		
Изм.	Кол.уч.	Лист	Недок	Подп.	Дата			
						Общие данные		Стадия
								Лист
								Листов
								2
								22
ГИП		Ташлыков				Содержание альбома, пояснительная записка		
Разработал		Бушуева						
Составил		Вечерская						

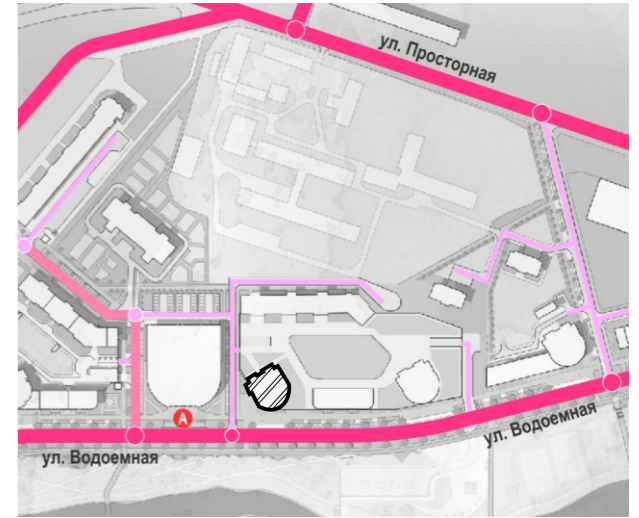
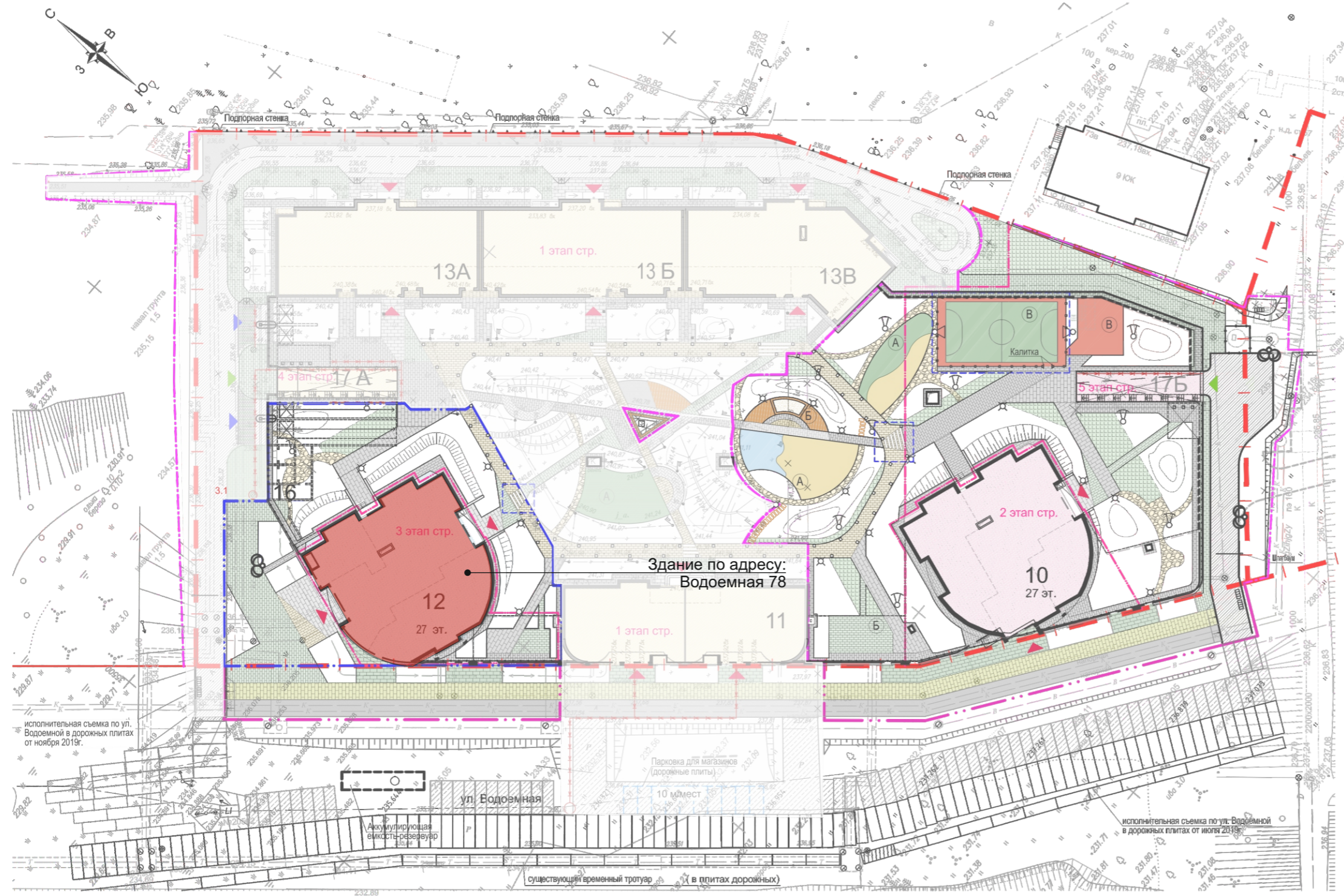


Схема размещения объекта на плане г. Екатеринбурга

Условные обозначения

- граница землеотвода участка строительства
- граница этапов строительства
- граница благоустройства
- граница благоустройства по ул. Водоемной в постоянном исполнении
- граница благоустройства по ул. Водоемной во временном исполнении
- лоток водоотводный
- элементы освещения
- светящаяся плитка

Покрытия проезда и тротуара и площадок в границах благоустройства ул. Водоемная

- покрытие проезда асфальтобетонное
- покрытие тротуара из плитки прямоугольник 200x300x80, цвет - зеленый (серый цемент) -100%
- покрытие тротуара из плитки прямоугольник 100x200x80, цвет - желтый (белый цемент) -100%
- покрытие тротуара из плитки прямоугольник 100x200x80, цвет - зеленый (серый цемент) -100%
- тротуар асфальтобетонный
- газон посевной

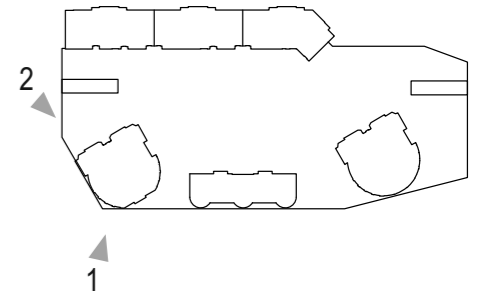
- покрытие проезда асфальтобетонное
- покрытие тротуара из плитки прямоугольник 100x200x80, цвет - зеленый (серый цемент) -100%
- покрытие тротуара из плитки прямоугольник 200x300x80, цвет - белый (серый цемент) -100%
- покрытие тротуара из плитки прямоугольник 200x300x80, цвет - белый (серый цемент) -100%
- покрытие тротуара из плитки прямоугольник 100x200x80, цвет - серый (серый цемент) -100%
- покрытие тротуара из плитки прямоугольник 200x300x80, цвет - серый (серый цемент) -100%
- покрытие тротуара из плитки прямоугольник 100x200x80, цвет - желтый (белый цемент) -100%
- площадка с резиновым покрытием, цвет - зеленый
- площадка с резиновым покрытием, цвет - темно-красный
- площадка с резиновым покрытием, цвет - голубой
- площадка с резиновым покрытием, цвет - песочный
- дорожка из бетонных ступеней 1000x400x150 в газоне
- дорожка из гранитного плитняка в газоне ступеней 1000x400x150 в газоне
- газонная решетка ECORASTER E 50
- покрытие тротуара из плитки прямоугольник 100x200x80, цвет - белый (белый цемент) -100%
- покрытие тротуара из плитки прямоугольник 200x300x80, цвет - зеленый (серый цемент) -100%
- разметка из плитки прямоугольник 200x300x80, цвет - белый (белый цемент) -100%
- площадка из террасной доски

						АПУ.052-012-ПФ			
						Паспорт фасадов жилого дома по ул. Просторная-Павлодарская в г. Екатеринбурге			
Изм.	Кол.уч.	Лист	Недок	Подп.	Дата	Общие данные	Стадия	Лист	Листов
								3	22
						Ситуационный план	АО КОРПОРАЦИЯ АТОМСТРОЙКОМПЛЕКС		
ГИП		Ташлыков							
Разработал		Бушуева							
Составил		Вечерская							

Перспектива с ул. Водоемной (боковой фасад)



Дворовой фасад



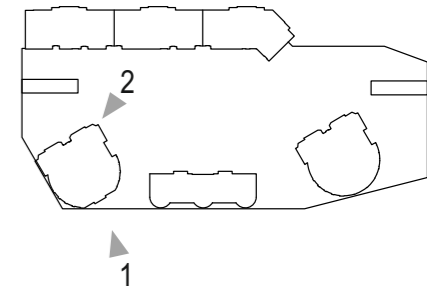
Изм.	Кол.уч.	Лист	Недок	Подп.	Дата

Материалы фотофиксации существующего состояния фасадов

Главный фасад по ул. Водоемной

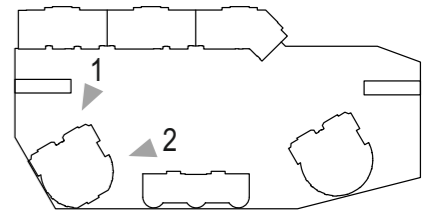


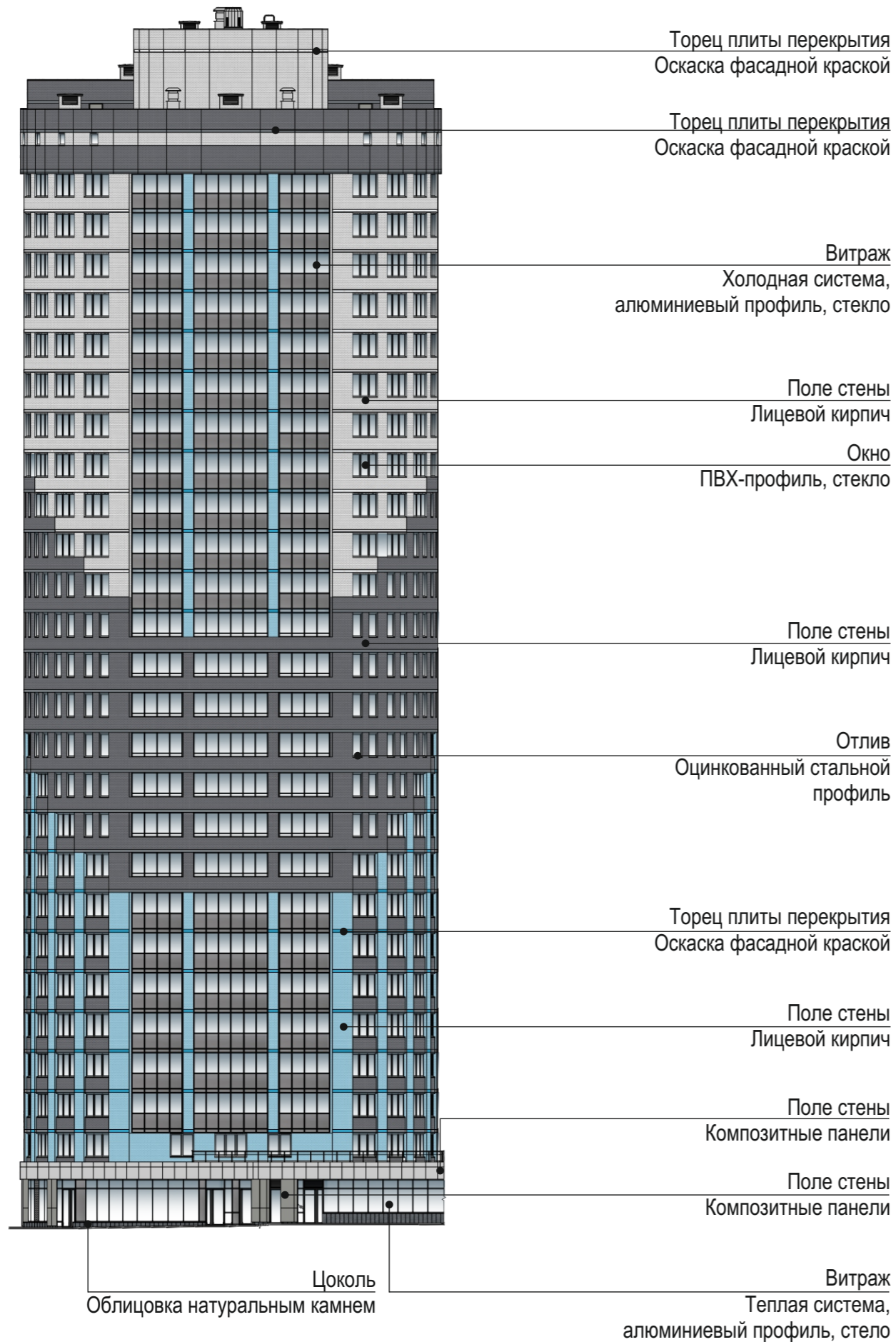
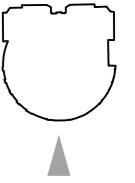
Боковой фасад (вид со двора)



Изм.	Кол.уч.	Лист	Недоп.	Подп.	Дата

Материалы фотофиксации существующего состояния фасадов





Изм.	Кол.уч.	Лист	Недоп.	Подп.	Дата	Схема разверток фасадов с обозначением фасадных конструкций и отделочных материалов	Лист
							6

СХЕМА РАЗВЕРТОК ФАСАДОВ С ОБОЗНАЧЕНИЕМ ФАСАДНЫХ КОНСТРУКЦИЙ И ОТДЕЛОЧНЫХ МАТЕРИАЛОВ.
 Фасад северный, М 1:400

АПУ. 052-012-ПФ

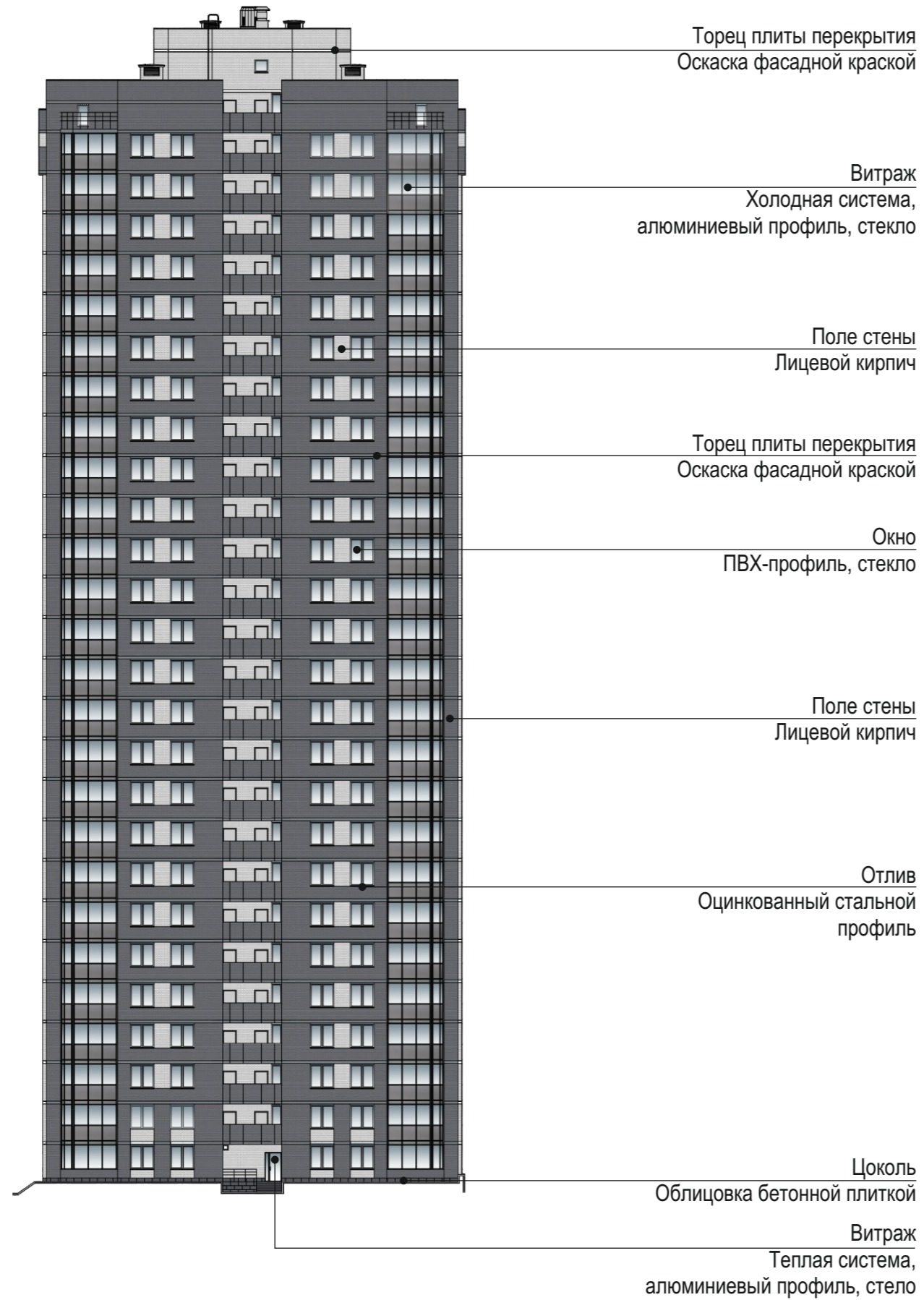
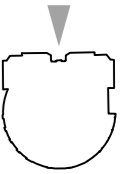
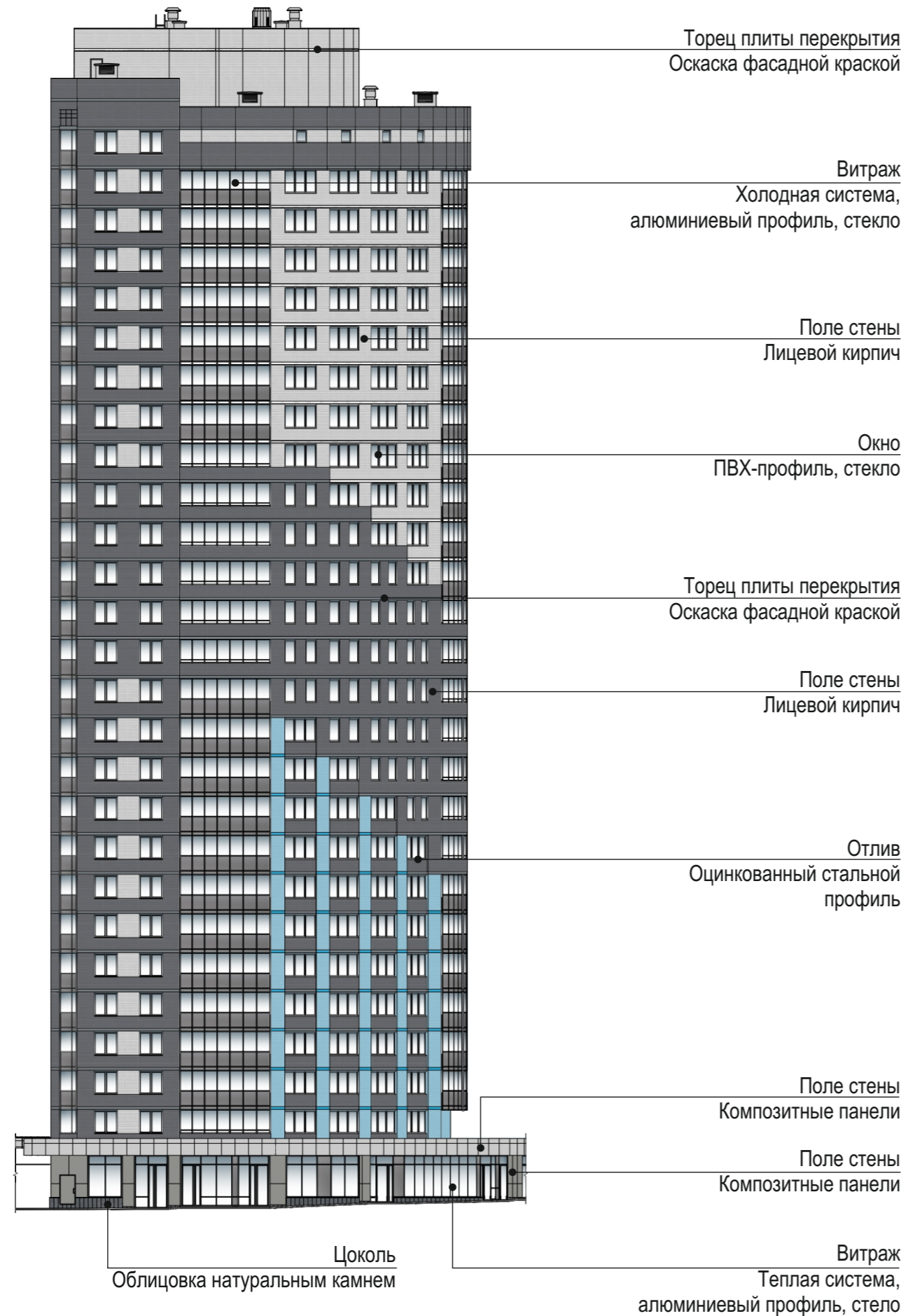
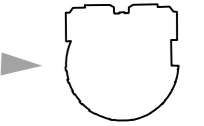


						Схема разверток фасадов с обозначением фасадных конструкций и отделочных материалов	Лист
Изм.	Кол.уч.	Лист	Недок	Подп.	Дата		7

СХЕМА РАЗВЕРТОК ФАСАДОВ С ОБОЗНАЧЕНИЕМ ФАСАДНЫХ КОНСТРУКЦИЙ И ОТДЕЛОЧНЫХ МАТЕРИАЛОВ.
Фасад западный, М 1:400

АПУ. 052-012-ПФ



Изм.	Кол.уч.	Лист	Недоп.	Подп.	Дата

Схема разверток фасадов с обозначением
фасадных конструкций и отделочных материалов

СХЕМА РАЗВЕРТОК ФАСАДОВ С ОБОЗНАЧЕНИЕМ ФАСАДНЫХ КОНСТРУКЦИЙ И ОТДЕЛОЧНЫХ МАТЕРИАЛОВ.
Фасад восточный, М 1:400

АПУ. 052-012-ПФ

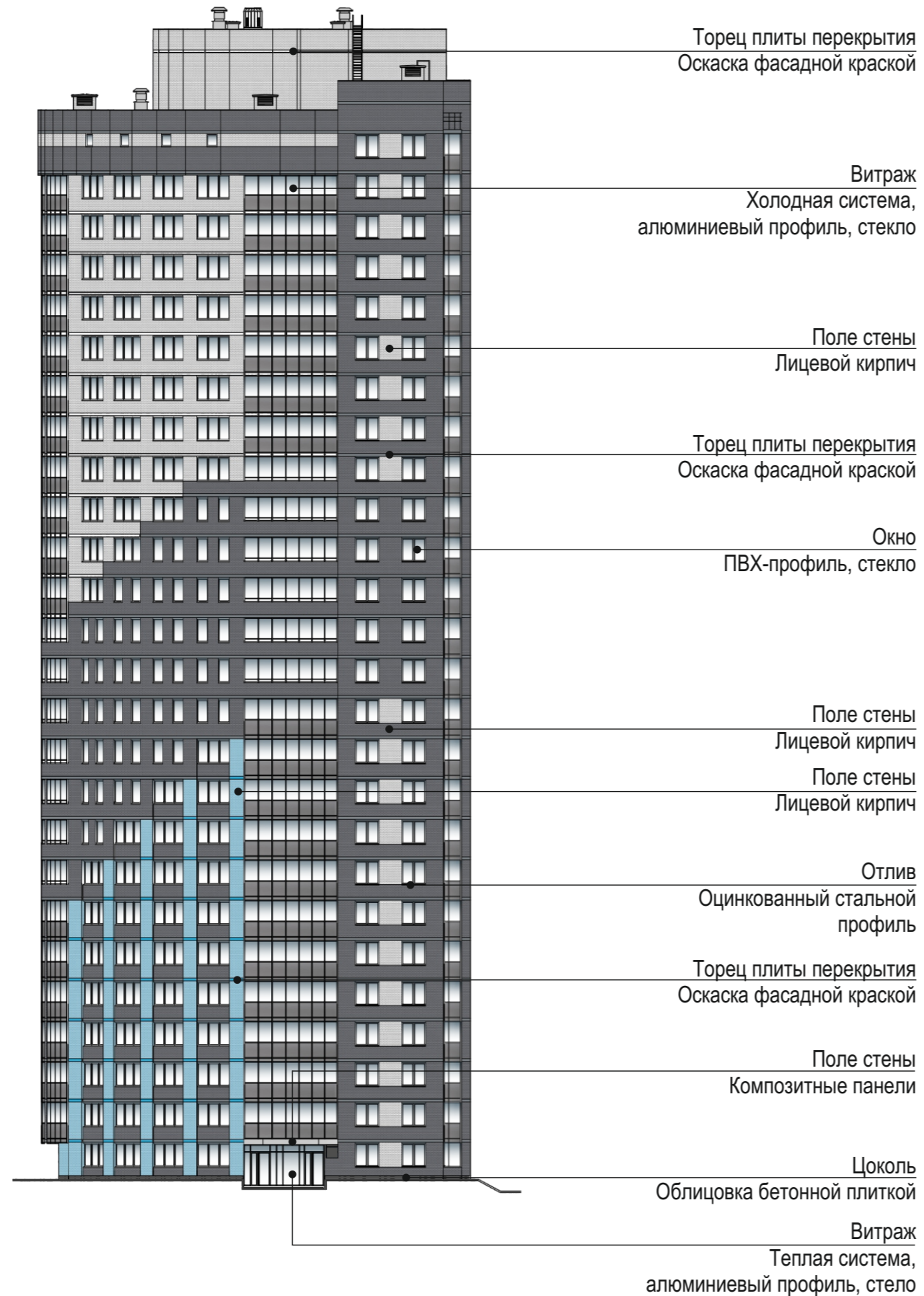
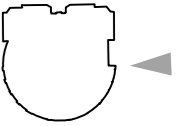
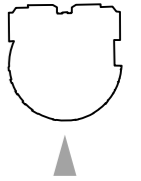


						Схема разверток фасадов с обозначением фасадных конструкций и отделочных материалов	Лист
Изм.	Кол.уч.	Лист	Недоп.	Подп.	Дата		9

КОЛОРИСТИЧЕСКОЕ РЕШЕНИЕ ФАСАДОВ (СХЕМЫ С УКАЗАНИЕМ ЦВЕТОВ ПО КОЛЕРОВОЧНОЙ ПАЛИТРЕ)
Фасад южный, М 1:400

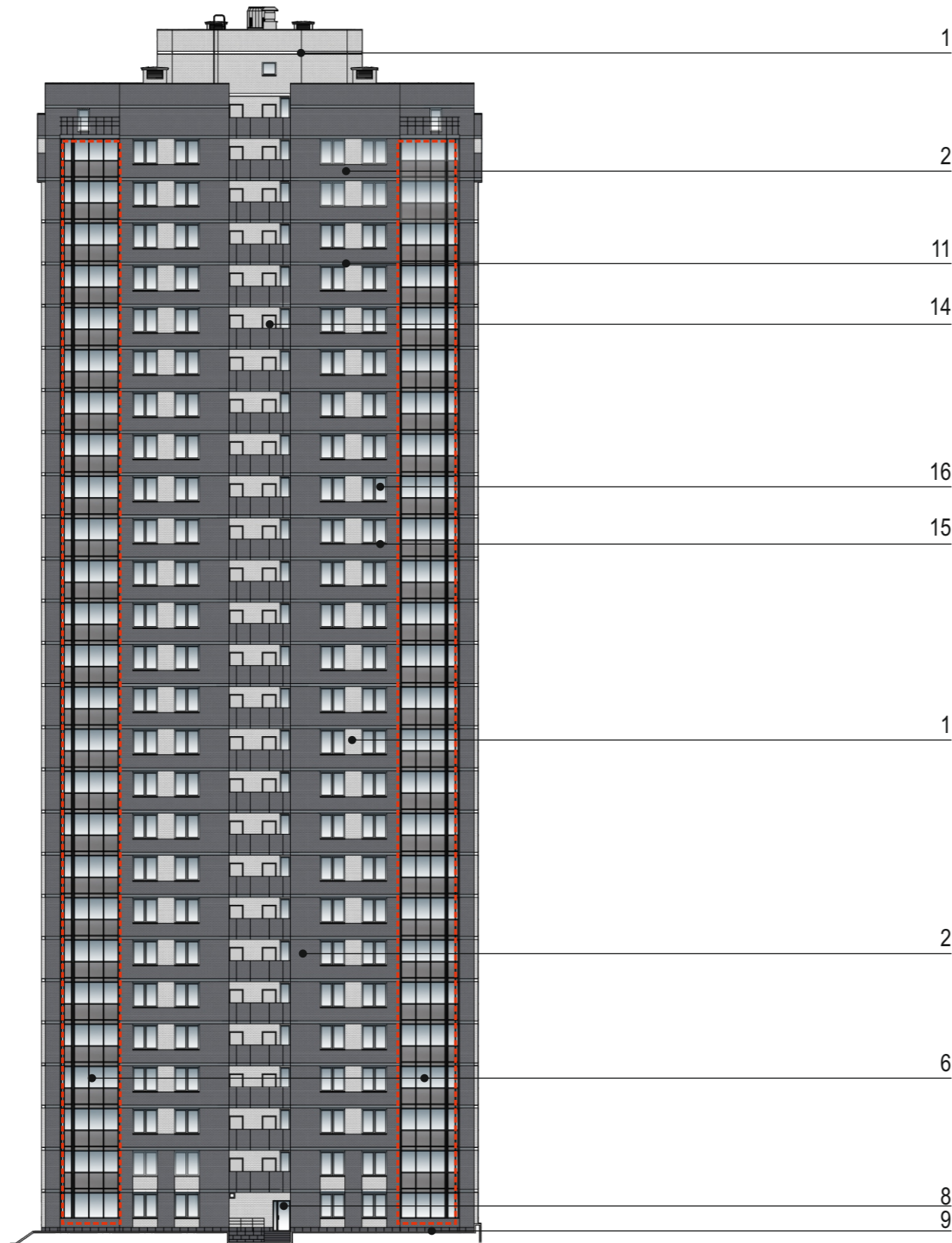
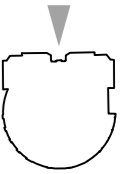
АПУ. 052-012-ПФ



ВЕДОМОСТЬ ОТДЕЛОЧНЫХ МАТЕРИАЛОВ

№ п/п	Элемент фасада	Эталон цвета	Вид отделки, материал	Индекс по цветовой палитре: RAL, CAPAROL
1	Наружные стены		Лицевой кирпич производства завода Si Mat	белый (по образцу)
2	Наружные стены		Лицевой кирпич производства завода Si Mat	серый (по образцу)
3	Наружные стены		Лицевой кирпич производства завода Si Mat	синий (по образцу)
4	Декоративный пояс между 1 и 2 этажами		Металлические композитные панели «Алюком»	RAL 9006
5	Колонны, пилястры 1 этажа		Металлические композитные панели «Алюком»	RAL 9007
6	Остекление лоджий		Витраж, холодная система, профиль алюминиевый с полимерным покрытием Многослойное стекло (триплекс) с укрепляющим стеклом: - в нижней зоне - по плите перекрытия	RAL 7031 Stopsol Phoenix Grey зеркалом наружу зеркалом вовнутрь
7	Остекление лоджий		Витраж, холодная система, профиль алюминиевый с полимерным покрытием Многослойное стекло (триплекс) с укрепляющим стеклом: - в нижней зоне - по плите перекрытия	RAL 7031 Stopsol Phoenix Grey зеркалом наружу зеркалом наружу
8	Витражи первого этажа и входной группы со двора		Витраж, теплая система, профиль алюминиевый, с полимерным покрытием	RAL 7024
9	Облицовка цоколя второго этажа		Облицовка бетонной плиткой «Берит»	серый
10	Облицовка цоколя первого этажа		Облицовка плиткой из натурального камня	гранит «Tan Brown»
11	Торцы плит перекрытия и перемычки над окнами		Фасадная краска "CAPAROL"	Arctis 10 цвет темно-серый
12	Торцы плит перекрытия и перемычки над окнами низ плит перекрытия балконов и лоджий		Фасадная краска "CAPAROL"	Ginster 20 цвет белый
13	Торцы плит перекрытия и перемычки над окнами низ плит перекрытия и лоджий		Фасадная краска "CAPAROL"	Coelin 105 цвет синий
14	Наружные двери переходных лоджий, металлические изделия дефлекторы вентиляции, металлические жалюзийные решетки		Атмосферостойкая краска	RAL 7047
15	Оконные сливы, накрывки парапета кровли, сливы водостока		Оцинкованная сталь с полимерным покрытием	RAL 7047
16	Окна		ПВХ-профиль, стекло	белый

Изм.	Кол.уч.	Лист	Недоп.	Подп.	Дата	Колористическое решение фасадов (схемы с указанием цветов по колеровочной палитре).	Лист
							10

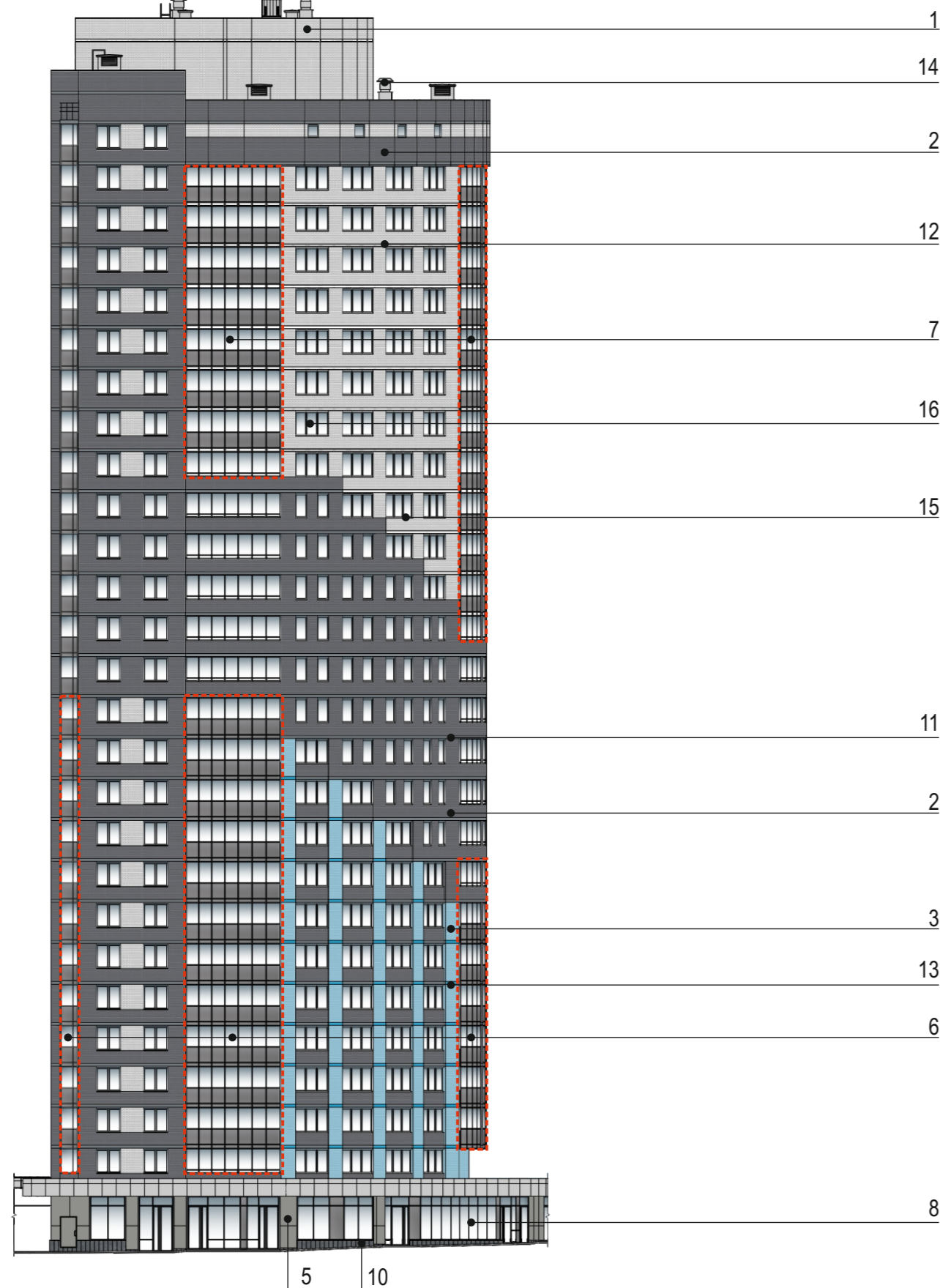
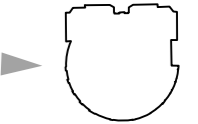


ВЕДОМОСТЬ ОТДЕЛОЧНЫХ МАТЕРИАЛОВ

№ п/п	Элемент фасада	Эталон цвета	Вид отделки, материал	Индекс по цветовой палитре: RAL, CAPAROL
1	Наружные стены		Лицевой кирпич производства завода Si Mat	белый (по образцу)
2	Наружные стены		Лицевой кирпич производства завода Si Mat	серый (по образцу)
3	Наружные стены		Лицевой кирпич производства завода Si Mat	синий (по образцу)
4	Декоративный пояс между 1 и 2 этажами		Металлические композитные панели «Алюком»	RAL 9006
5	Колонны, пилястры 1 этажа		Металлические композитные панели «Алюком»	RAL 9007
6	Остекление лоджий		Витраж, холодная система, профиль алюминиевый с полимерным покрытием Многослойное стекло (триплекс) с укрепляющим стеклом: - в нижней зоне - по плите перекрытия	RAL 7031 Stopsol Phoenix Grey зеркалом наружу зеркалом вовнутрь
7	Остекление лоджий		Витраж, холодная система, профиль алюминиевый с полимерным покрытием Многослойное стекло (триплекс) с укрепляющим стеклом: - в нижней зоне - по плите перекрытия	RAL 7031 Stopsol Phoenix Grey зеркалом наружу зеркалом наружу
8	Витражи первого этажа и входной группы со двора		Витраж, теплая система, профиль алюминиевый, с полимерным покрытием	RAL 7024
9	Облицовка цоколя второго этажа		Облицовка бетонной плиткой «Берит»	серый
10	Облицовка цоколя первого этажа		Облицовка плиткой из натурального камня	гранит «Tan Brown»
11	Торцы плит перекрытия и перемычки над окнами		Фасадная краска "CAPAROL"	Arctis 10 цвет темно-серый
12	Торцы плит перекрытия и перемычки над окнами низ плит перекрытия балконов и лоджий		Фасадная краска "CAPAROL"	Ginster 20 цвет белый
13	Торцы плит перекрытия и перемычки над окнами низ плит перекрытия и лоджий		Фасадная краска "CAPAROL"	Coelin 105 цвет синий
14	Наружные двери переходных лоджий, металлические изделия дефлекторы вентиляции, металлические жалюзийные решетки		Атмосферостойкая краска	RAL 7047
15	Оконные сливы, накрывки парапета кровли, сливы водостока		Оцинкованная сталь с полимерным покрытием	RAL 7047
16	Окна		ПВХ-профиль, стекло	белый

КОЛОРИСТИЧЕСКОЕ РЕШЕНИЕ ФАСАДОВ (СХЕМЫ С УКАЗАНИЕМ ЦВЕТОВ ПО КОЛЕРОВОЧНОЙ ПАЛИТРЕ)
Фасад западный, М 1:400

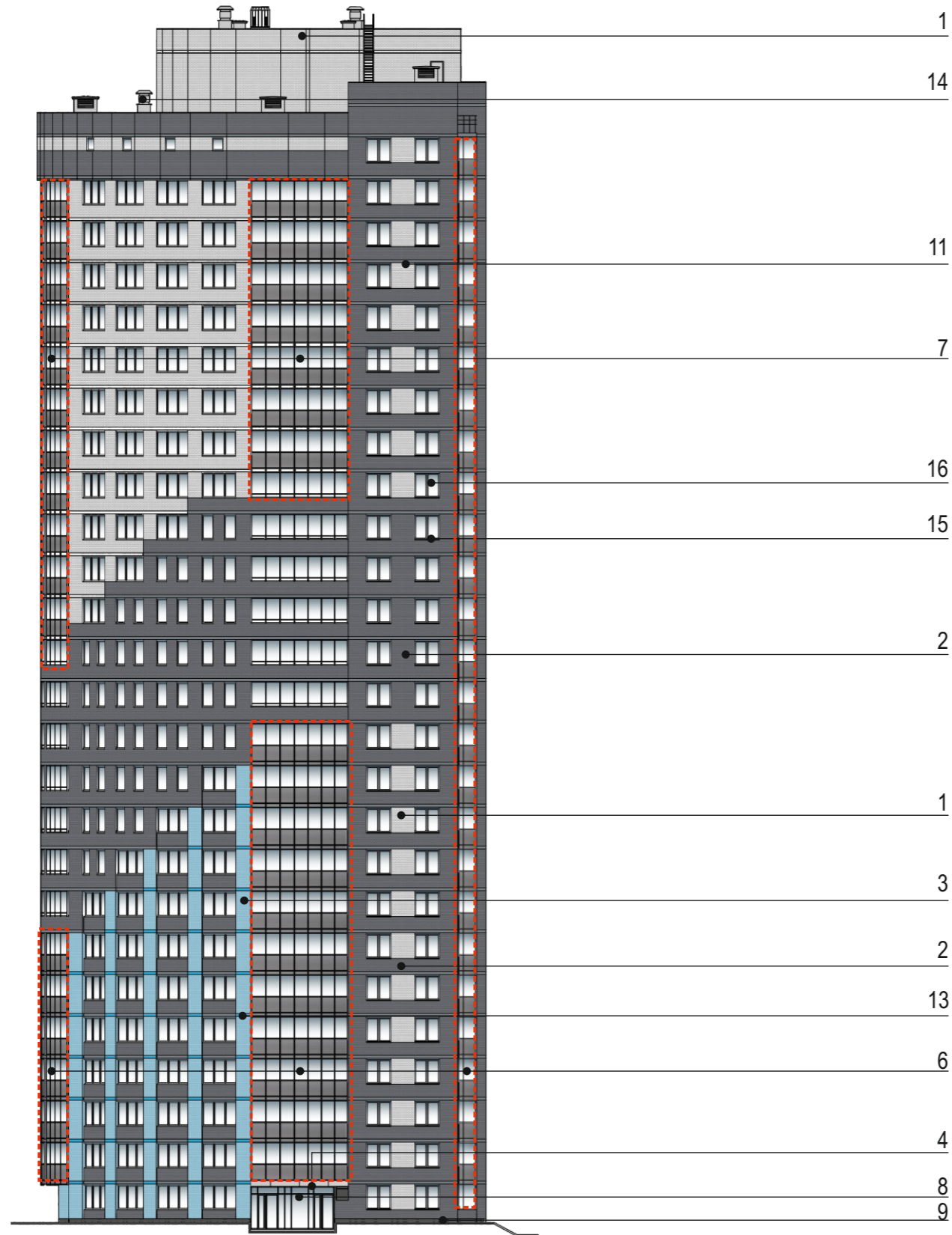
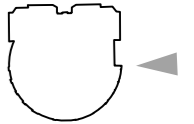
АПУ. 052-012-ПФ



ВЕДОМОСТЬ ОТДЕЛОЧНЫХ МАТЕРИАЛОВ

№ п/п	Элемент фасада	Эталон цвета	Вид отделки, материал	Индекс по цветовой палитре: RAL, CAPAROL
1	Наружные стены		Лицевой кирпич производства завода Si Mat	белый (по образцу)
2	Наружные стены		Лицевой кирпич производства завода Si Mat	серый (по образцу)
3	Наружные стены		Лицевой кирпич производства завода Si Mat	синий (по образцу)
4	Декоративный пояс между 1 и 2 этажами		Металлические композитные панели «Алюком»	RAL 9006
5	Колонны, пилястры 1 этажа		Металлические композитные панели «Алюком»	RAL 9007
6	Остекление лоджий		Витраж, холодная система, профиль алюминиевый с полимерным покрытием Многослойное стекло (триплекс) с укрепляющим стеклом: - в нижней зоне - по плите перекрытия	RAL 7031 Stopsol Phoenix Grey зеркалом наружу зеркалом вовнутрь
7	Остекление лоджий		Витраж, холодная система, профиль алюминиевый с полимерным покрытием Многослойное стекло (триплекс) с укрепляющим стеклом: - в нижней зоне - по плите перекрытия	RAL 7031 Stopsol Phoenix Grey зеркалом наружу зеркалом наружу
8	Витражи первого этажа и входной группы со двора		Витраж, теплая система, профиль алюминиевый, с полимерным покрытием	RAL 7024
9	Облицовка цоколя второго этажа		Облицовка бетонной плиткой «Берит»	серый
10	Облицовка цоколя первого этажа		Облицовка плиткой из натурального камня	гранит «Tan Brown»
11	Торцы плит перекрытия и перемычки над окнами		Фасадная краска "CAPAROL"	Arctis 10 цвет темно-серый
12	Торцы плит перекрытия и перемычки над окнами низ плит перекрытия балконов и лоджий		Фасадная краска "CAPAROL"	Ginster 20 цвет белый
13	Торцы плит перекрытия и перемычки над окнами низ плит перекрытия и лоджий		Фасадная краска "CAPAROL"	Coelin 105 цвет синий
14	Наружные двери переходных лоджий, металлические изделия дефлекторы вентиляции, металлические жалюзийные решетки		Атмосферостойкая краска	RAL 7047
15	Оконные сливы, накрывки парапета кровли, сливы водостока		Оцинкованная сталь с полимерным покрытием	RAL 7047
16	Окна		ПВХ-профиль, стекло	белый

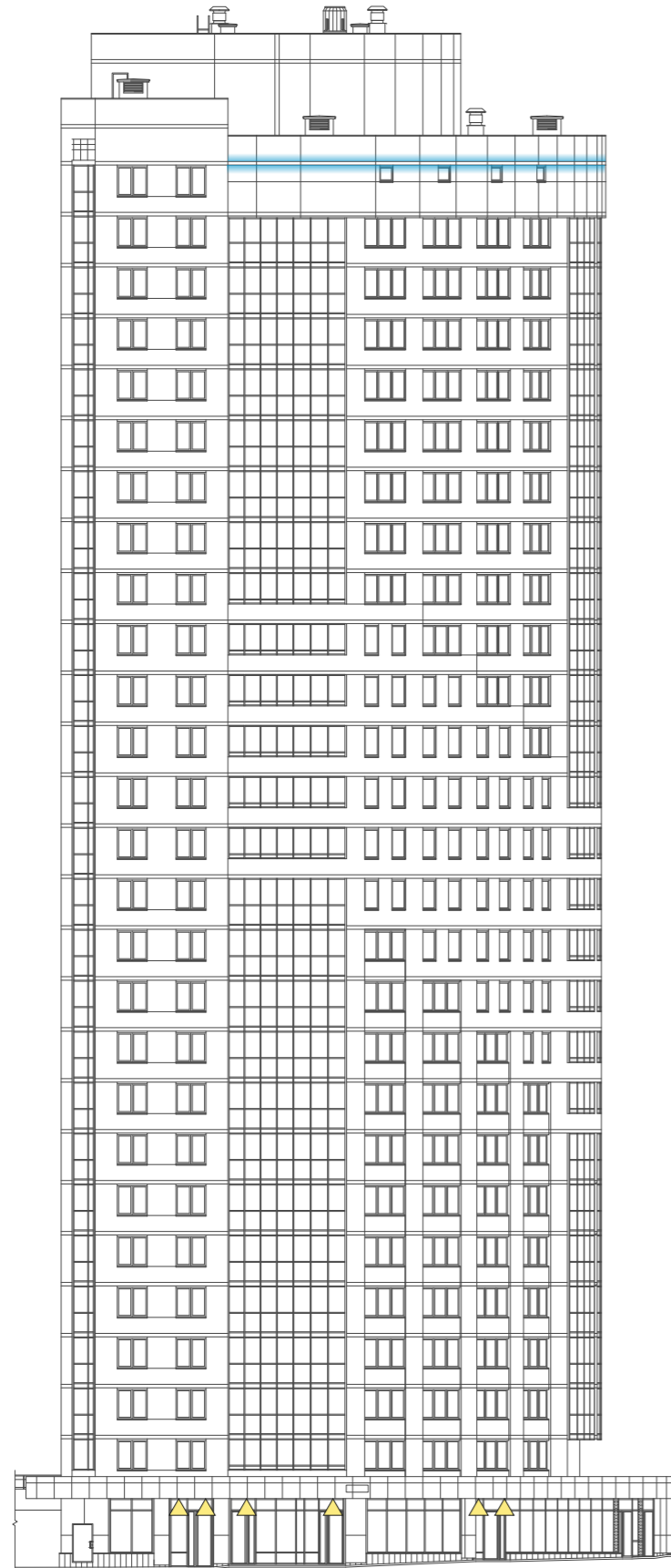
Изм.	Кол.уч.	Лист	Недоп.	Подп.	Дата	Колористическое решение фасадов (схемы с указанием цветов по колеровочной палитре).	Лист
							12



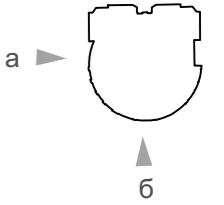
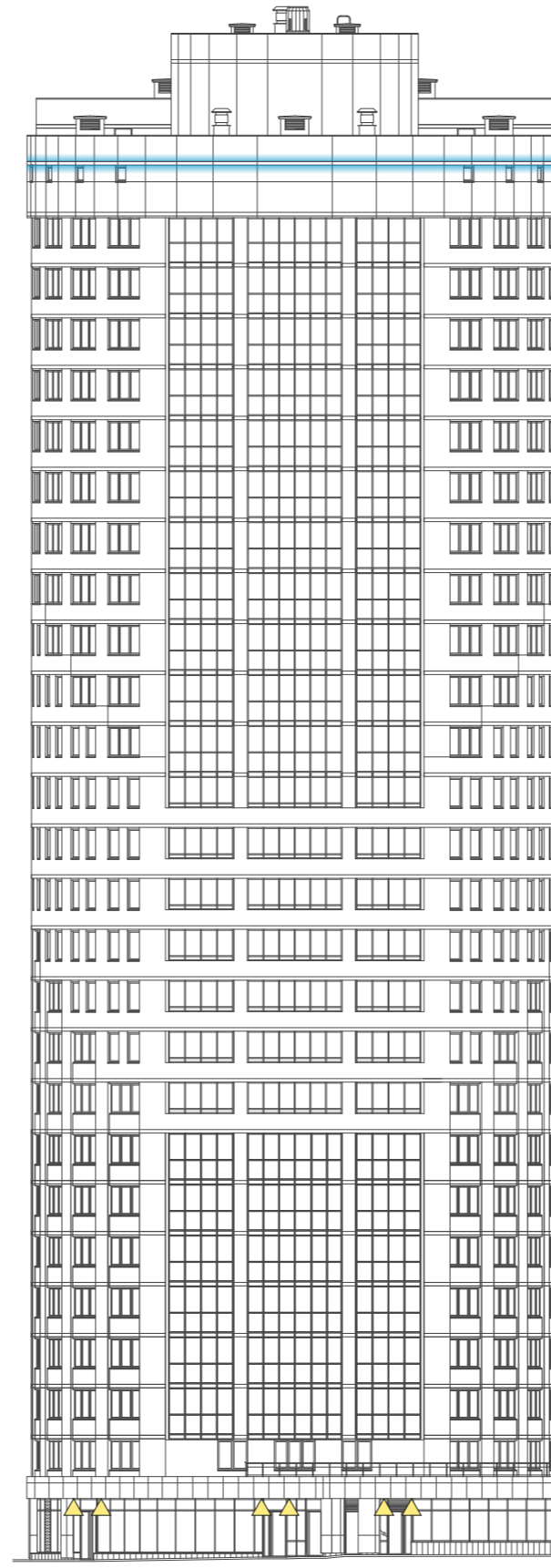
ВЕДОМОСТЬ ОТДЕЛОЧНЫХ МАТЕРИАЛОВ

№ п/п	Элемент фасада	Эталон цвета	Вид отделки, материал	Индекс по цветовой палитре: RAL, CAPAROL
1	Наружные стены		Лицевой кирпич производства завода Si Mat	белый (по образцу)
2	Наружные стены		Лицевой кирпич производства завода Si Mat	серый (по образцу)
3	Наружные стены		Лицевой кирпич производства завода Si Mat	синий (по образцу)
4	Декоративный пояс между 1 и 2 этажами		Металлические композитные панели «Алюком»	RAL 9006
5	Колонны, пилястры 1 этажа		Металлические композитные панели «Алюком»	RAL 9007
6	Остекление лоджий		Витраж, холодная система, профиль алюминиевый с полимерным покрытием Многослойное стекло (триплекс) с укрепляющим стеклом: - в нижней зоне - по плите перекрытия	RAL 7031 Stopsol Phoenix Grey зеркалом наружу зеркалом вовнутрь
7	Остекление лоджий		Витраж, холодная система, профиль алюминиевый с полимерным покрытием Многослойное стекло (триплекс) с укрепляющим стеклом: - в нижней зоне - по плите перекрытия	RAL 7031 Stopsol Phoenix Grey зеркалом наружу зеркалом наружу
8	Витражи первого этажа и входной группы со двора		Витраж, теплая система, профиль алюминиевый, с полимерным покрытием	RAL 7024
9	Облицовка цоколя второго этажа		Облицовка бетонной плиткой «Берит»	серый
10	Облицовка цоколя первого этажа		Облицовка плиткой из натурального камня	гранит «Tan Brown»
11	Торцы плит перекрытия и перемычки над окнами		Фасадная краска "CAPAROL"	Arctis 10 цвет темно-серый
12	Торцы плит перекрытия и перемычки над окнами низ плит перекрытия балконов и лоджий		Фасадная краска "CAPAROL"	Ginster 20 цвет белый
13	Торцы плит перекрытия и перемычки над окнами низ плит перекрытия и лоджий		Фасадная краска "CAPAROL"	Coelin 105 цвет синий
14	Наружные двери переходных лоджий, металлические изделия дефлекторы вентиляции, металлические жалюзийные решетки		Атмосферостойкая краска	RAL 7047
15	Оконные сливы, накрывки парапета кровли, сливы водостока		Оцинкованная сталь с полимерным покрытием	RAL 7047
16	Окна		ПВХ-профиль, стекло	белый

Фасад западный (а), М 1:400



Фасад южный (б), М 1:400



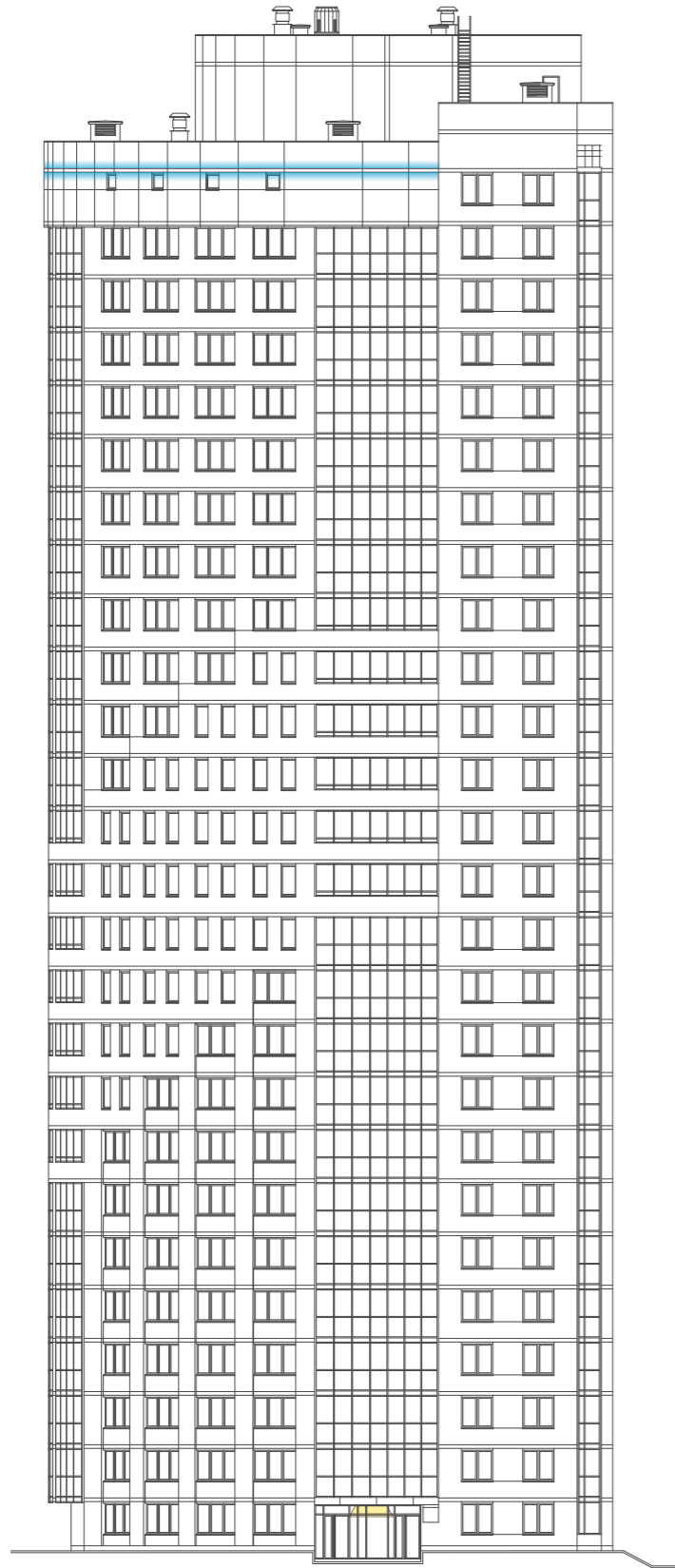
- Светодиодная подсветка. Свет голубой.
- ▲ Светильник, встраиваемый в козырек входной группы. Свет белый серебристый.

Изм.	Кол.уч.	Лист	№ док	Подп.	Дата	Схема архитектурно-художественной подсветки с указанием типов осветительных приборов.	Лист
							14

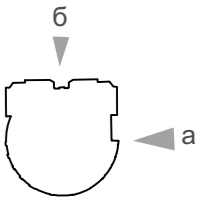
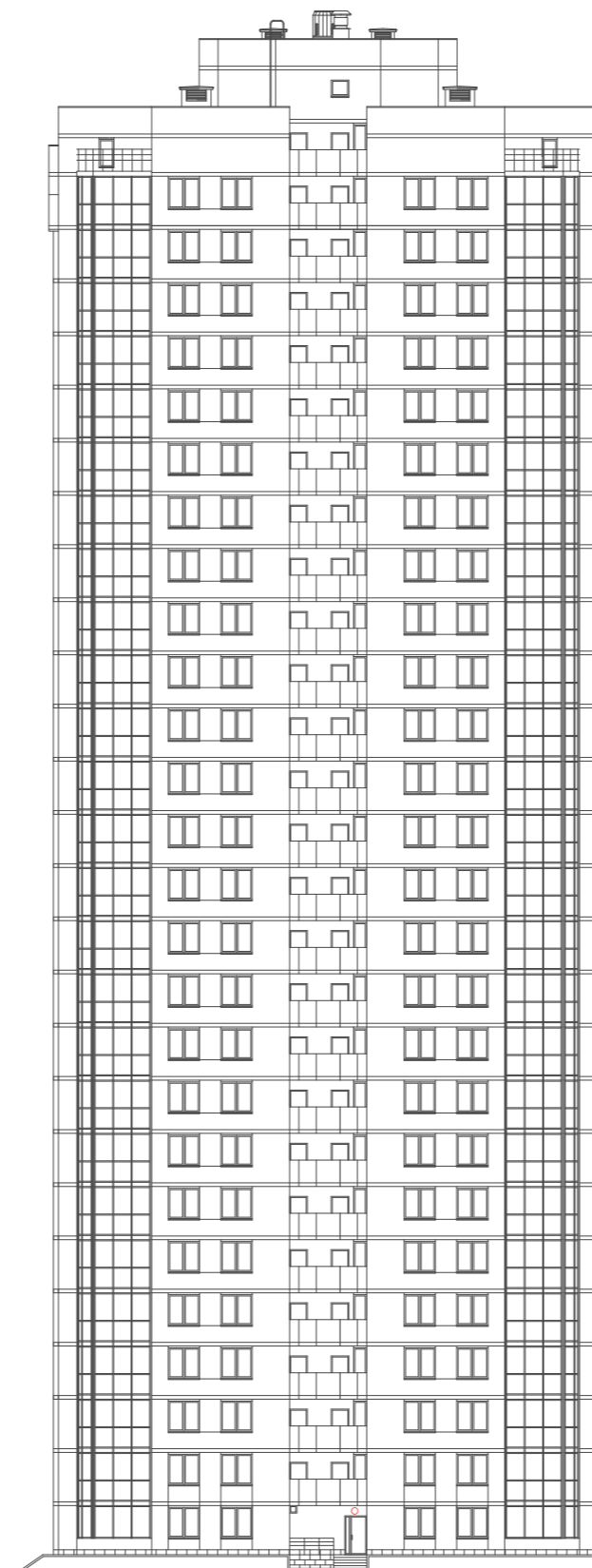
СХЕМА АРХИТЕКТУРНО - ХУДОЖЕСТВЕННОЙ ПОДСВЕТКИ С УКАЗАНИЕМ ТИПОВ ОСВЕТИТЕЛЬНЫХ ПРИБОРОВ

АПУ. 052-012-ПФ

Фасад восточный (а), М 1:400



Фасад северный (б), М 1:400

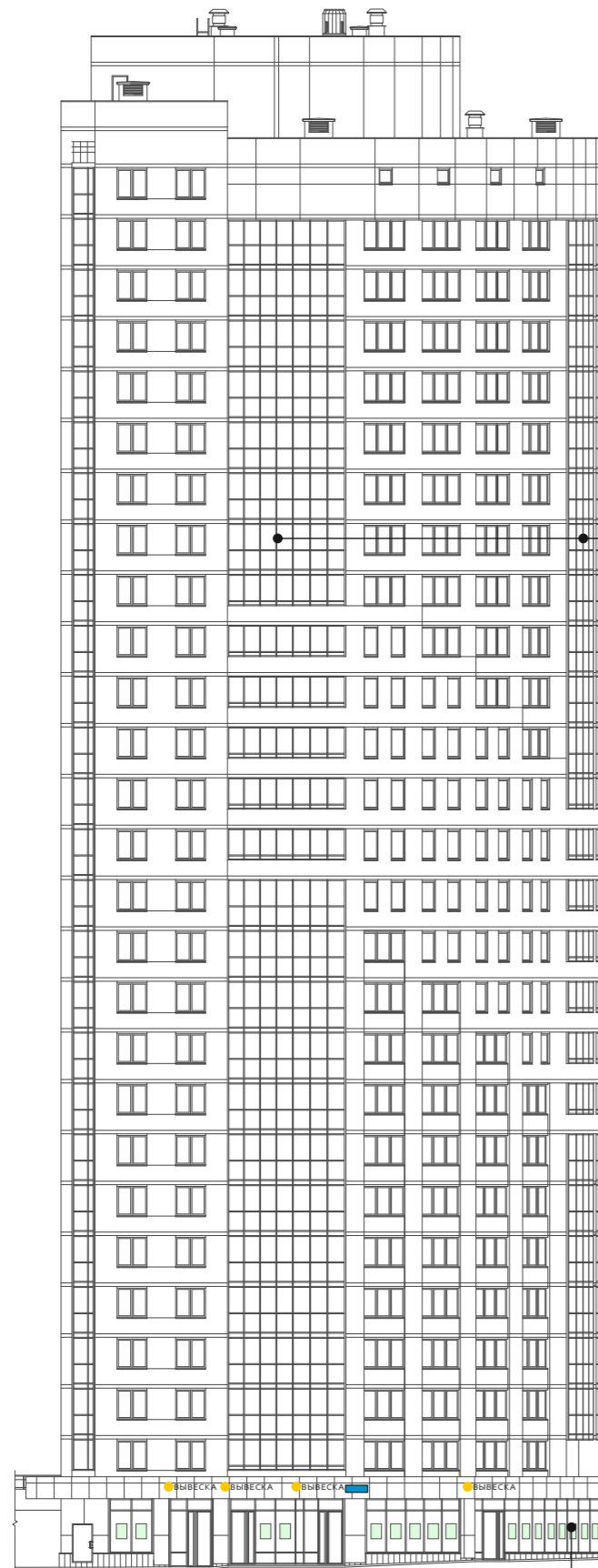
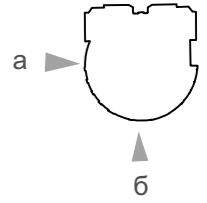


- Светильник настенный. Свет белый нейтральный.
- Светодиодная подсветка. Свет голубой.
- ▲ Светильник, встраиваемый в козырек входной группы. Свет белый серебристый.

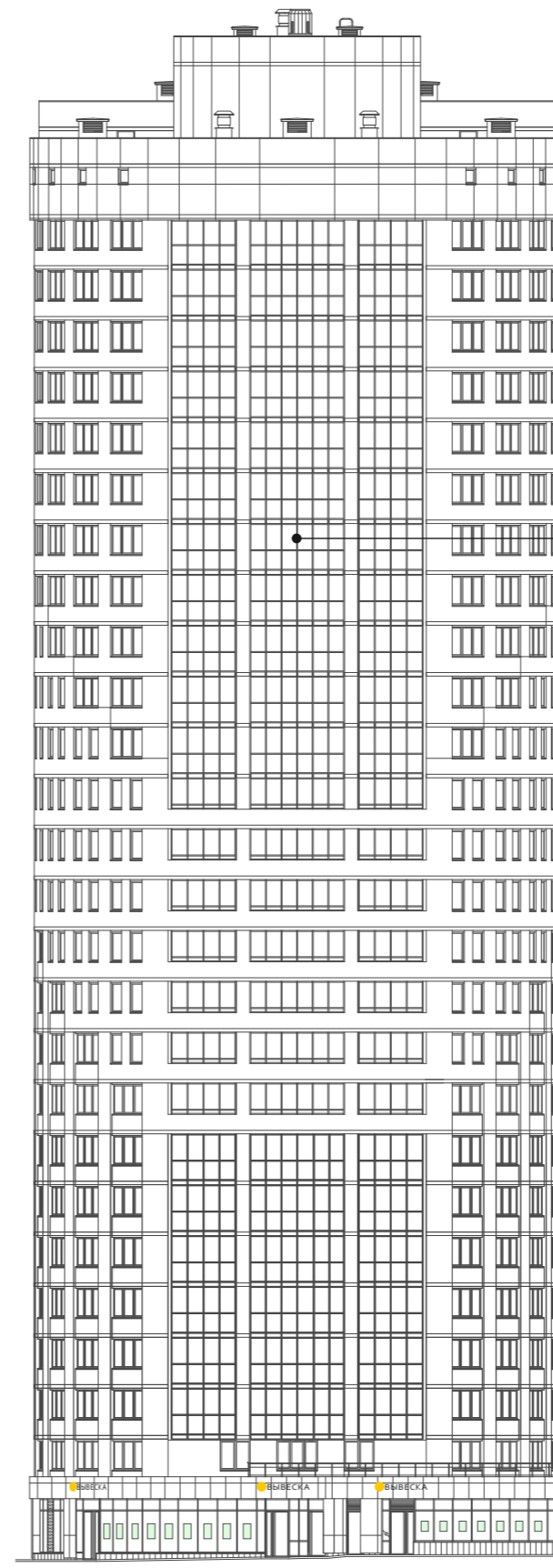
Изм.	Кол.уч.	Лист	Недоп.	Подп.	Дата	Схема архитектурно-художественной подсветки с указанием типов осветительных приборов.	Лист
							15

Фасад западный (а), М 1:400

Фасад южный (б), М 1:400



Внешние кондиционерные блоки располагаются на лоджиях



Внешние кондиционерные блоки располагаются на лоджиях

- Размещение настенных вывесок допустимо только на специально выделенной полосе для вывесок
- Настенные вывески выполняются в виде букв и знаков без подложки
- Вывеска располагается на центральной оси проема
- Максимально допустимый размер букв настенных вывесок не более 0,4 метра.
- Максимально допустимый размер знаков настенных вывесок не более 0,75 метра.
- Подробные правила см. листы 18-20

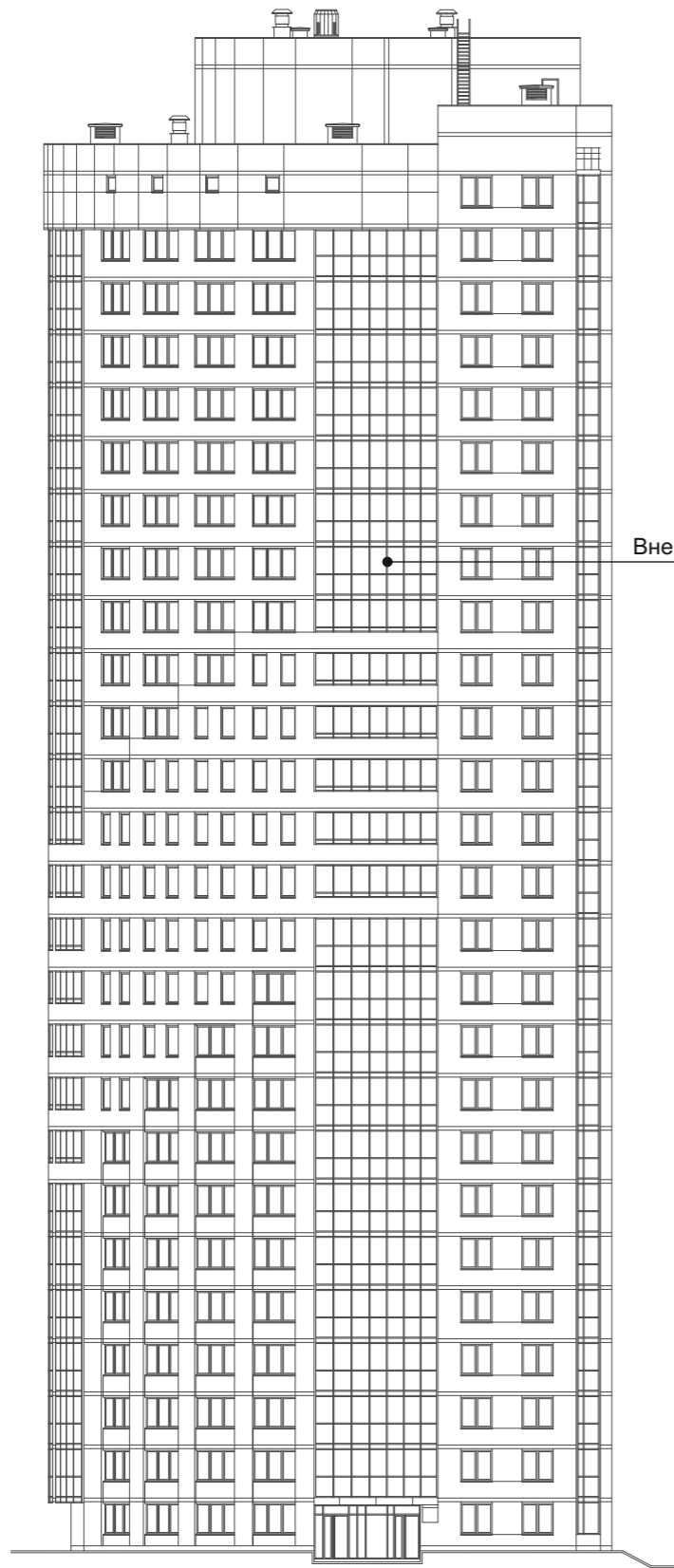
- Внутривитринная вывеска
- Подробные правила см. листы 19-20
- Внутривитринная вывеска должна занимать не более 1/3 пространства остекления и может располагаться только за витражом
- Подробные правила см. листы 18-20

Изм.	Кол.уч.	Лист	Недок	Подп.	Дата	Схема размещения дополнительного оборудования, дополнительных элементов и устройств.	Лист
							16

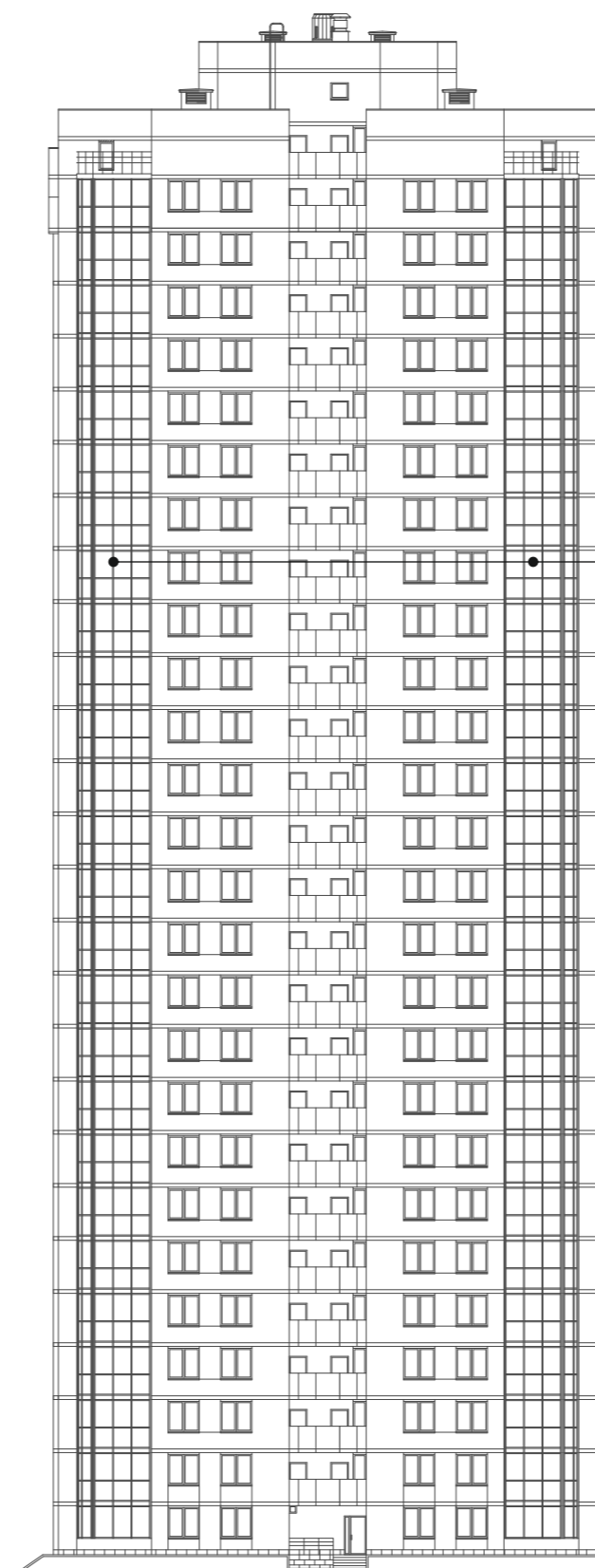
СХЕМА РАЗМЕЩЕНИЯ ДОПОЛНИТЕЛЬНОГО ОБОРУДОВАНИЯ, ДОПОЛНИТЕЛЬНЫХ ЭЛЕМЕНТОВ И УСТРОЙСТВ

АПУ. 052-012-ПФ

Фасад восточный (а), М 1:400

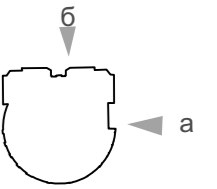


Фасад северный (б), М 1:400



Внешние кондиционерные
блоки располагаются
на лоджиях

Внешние кондиционерные блоки
располагаются на лоджиях

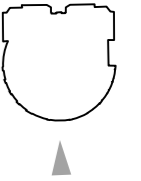


Изм.	Кол.уч.	Лист	Число	Подп.	Дата

Схема размещения дополнительного оборудования,
дополнительных элементов и устройств.

Лист

17



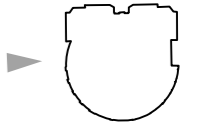
Фрагмент южного фасада, М 1:100



ЗАПРЕЩЕНО:

- Размещение вывески, в конструкции которой используется баннерная ткань.
- Размещение вывески с полным или частичным перекрытием оконных и дверных проемов, витрин, информационных указателей.
- Размещение вывески с нанесением на поверхность стен букв, знаков и декоративных элементов способом покраски или аппликации.
- Размещение вывески с внешней подсветкой софитами.
- Размещение наружных блоков кондиционеров на фасаде*
- Размещение настенных вывесок в виде светового короба.
- Размещение вывески несоответствующей единой системе осей фасада.
- Размещение вывески с использованием электронных носителей (бегущих строк, медиа-экранов).
- Размещение вывески с подложкой
- Размещение спутниковых тарелок, антенн и других устройств на фасаде.

						АПУ.052-012-ПФ			
						Паспорт фасадов жилого дома по ул. Просторная-Павлодарская в г. Екатеринбурге			
Изм.	Кол.уч.	Лист	Недок	Подп.	Дата	Схема размещения дополнительного оборудования, дополнительных элементов и устройств.	Стадия	Лист	Листов
								18	22
ГИП		Ташлыков				Фрагмент фасада по ул. Водоемной	АО КОРПОРАЦИЯ АТОМСТРОЙКОМПЛЕКС		
Разработал		Бушуева							
Составил		Вечерская							



Фрагмент западного фасада, М 1:100

Указатель наименования
улицы и номера дома



Вывеска располагается на
центральной оси проема

Размещение настенных вывесок допустимо
только на специально выделенной полосе
для вывесок

Максимально допустимый размер знаков
настенных вывесок не более 0,75 метра.
Максимально допустимый размер букв
настенных вывесок не более 0,4 метра.

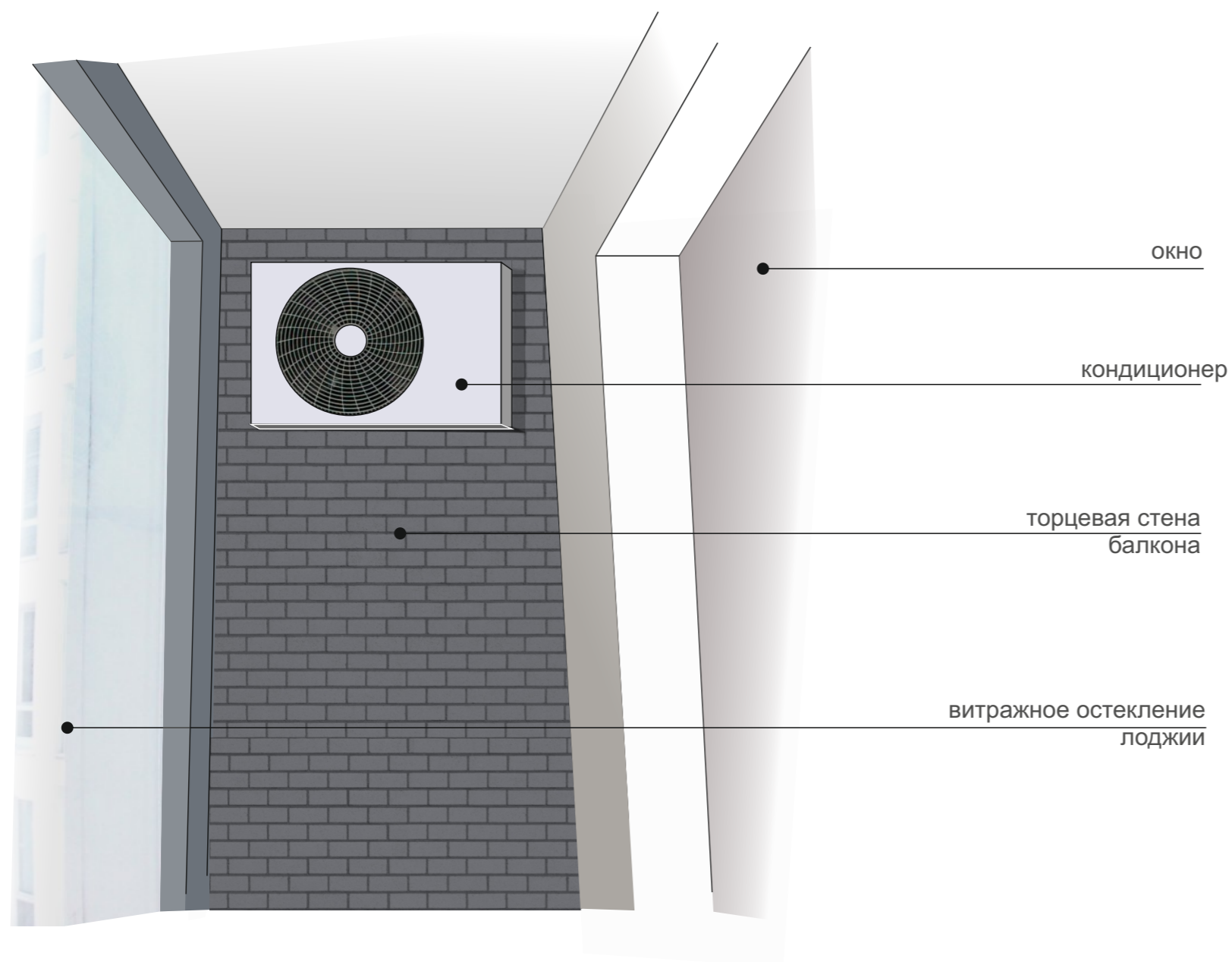
Настенные вывески
выполняются в
виде букв и знаков
без подложки

Внутривитринная вывеска должна занимать
не более 1/3 пространства остекления
и может располагаться только за витражом

ЗАПРЕЩЕНО:

- Размещение вывески, в конструкции которой используется баннерная ткань.
- Размещение вывески с полным или частичным перекрытием оконных и дверных проемов, витрин, информационных указателей.
- Размещение вывески с нанесением на поверхность стен букв, знаков и декоративных элементов способом покраски или аппликации.
- Размещение вывески с внешней подсветкой софитами.
- Размещение наружных блоков кондиционеров на фасаде*
- Размещение настенных вывесок в виде светового короба.
- Размещение вывески несоответствующей единой системе осей фасада.
- Размещение вывески с использованием электронных носителей (бегущих строк, медиа-экранов).
- Размещение вывески с подложкой
- Размещение спутниковых тарелок, антенн и других устройств на фасаде.

						АПУ.052-012-ПФ			
						Паспорт фасадов жилого дома по ул. Просторная-Павлодарская в г. Екатеринбурге			
Изм.	Кол.уч.	Лист	Недок	Подп.	Дата	Схема размещения дополнительного оборудования, дополнительных элементов и устройств.	Стадия	Лист	Листов
								19	22
ГИП		Ташлыков				Фрагмент фасада по ул. Водоемной	АО КОРПОРАЦИЯ АТОМСТРОЙКОМПЛЕКС		
Разработал		Бушуева							
Составил		Вечерская							




- Размещение наружных блоков кондиционеров для квартир предусматривается на лоджиях и балконах жилого дома.
- В квартирах, в составе которых отсутствуют балконы и лоджии, кондиционеры НЕ УСТАНОВЛИВАЮТСЯ
- Размещение наружных блоков для коммерческих помещений предусматривается на территории паркинга

						АПУ.052-012-ПФ			
						Паспорт фасадов жилого дома по ул. Просторная-Павлодарская в г. Екатеринбурге			
Изм.	Кол.уч.	Лист	Недоп.	Подп.	Дата	Схема размещения дополнительного оборудования, дополнительных элементов и устройств.	Стадия	Лист	Листов
								20	22
ГИП		Ташлыков				АО КОРПОРАЦИЯ АТОМСТРОЙКОМПЛЕКС			
Разработал		Бушуева							
Составил		Вечерская							

ПЕРЕЧЕНЬ ДОПОЛНИТЕЛЬНОГО ОБОРУДОВАНИЯ, ДОПОЛНИТЕЛЬНЫХ ЭЛЕМЕНТОВ И УСТРОЙСТВ

№	Тип дополнительного оборудования, элемента или устройства	Краткое описание	Расположение (фасад, этаж)	№ листа паспорта фасадов	Отметка о демонтаже
1	Система наружного освещения	Светильник настенный, светильник, вмонтированный в козырек	Фасад по ул. Водоемная Дворовой фасад	15-16	
2	Информационная табличка	Вывеска из букв и знаков	Фасад по ул. Водоемная	16-19	
3	Система размещения кондиционеров	Для жилых площадей	Лоджии жилых помещений	16-20	
4	Система размещения кондиционеров	Для коммерческих помещений 1-ого этажа	Территория паркинга	16-20	
5	Указатель наименования улицы и номера дома		Главные фасады, Дворовые фасады	16-19	
6					
7					
8					
9					
10					
11					
12					
13					
14					
15					
16					
17					

						АПУ.052-012-ПФ			
						Паспорт фасадов жилого дома по ул. Просторная-Павлодарская в г. Екатеринбурге			
Изм.	Кол.уч.	Лист	Недоп.	Подп.	Дата		Стадия	Лист	Листов
								21	22
ГИП		Ташлыков				Перечень дополнительного оборудования, дополнительных элементов и устройств			
Разработал		Бушуева							
Составил		Вечерская							

СВЕДЕНИЯ О КОРРЕКТИРОВКЕ ПАСПОРТА

АПУ. 052-012-ПФ

№	Дата проведения корректировки паспорта фасадов	Автор паспорта фасадов	Обоснование	Сведение о ранее согласованных паспортах фасадов (дата утверждения, автор паспорта фасадов)
2				
3				
4				
5				
6				
7				
8				
9				
10				
11				
12				
13				
14				
15				
16				
17				
18				

						АПУ.052-012-ПФ			
						Паспорт фасадов жилого дома по ул. Просторная-Павлодарская в г. Екатеринбурге			
Изм.	Кол.уч.	Лист	Недок	Подп.	Дата		Стадия	Лист	Листов
								22	22
ГИП						Ташлыков			
Разработал						Бушуева			
Составил						Вечерская			
Сведения о корректировке паспорта							